

THURN UND TAXIS SCHLOSS ST. EMMERAM – SÜDFLÜGEL BA3

GERÜSTSTELLUNG 2
M 1:100

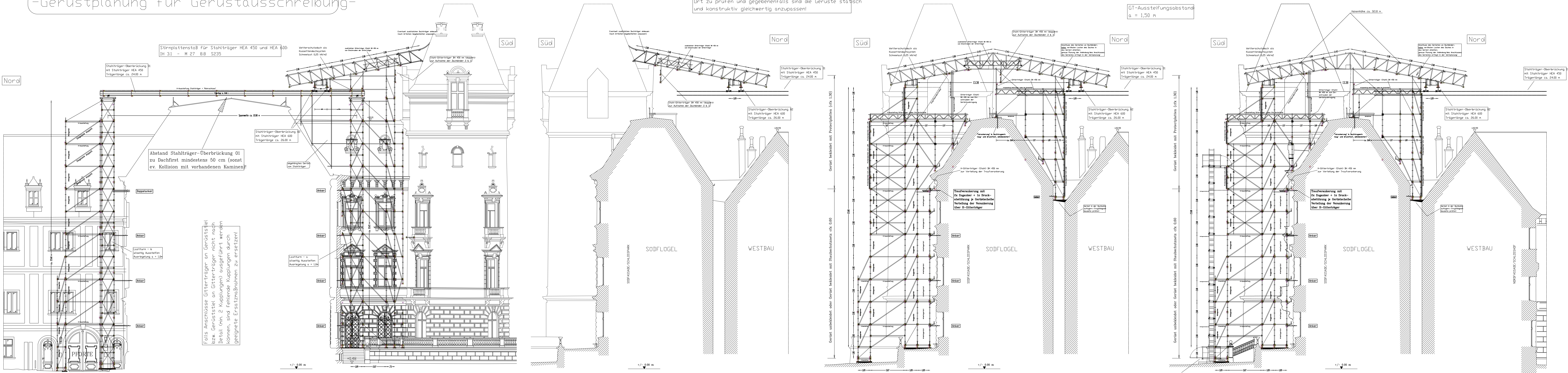
Thurn und Taxis Schloss St. Emmeram – Grundstücksverwaltung GmbH & Co. KG

-Gerüstplanung für Gerüstausschreibung-

Vorliegende Zeichnung basiert auf der Grundlage und zur Verfügung gestellter Unterlagen und Fotos. Eventuelle mögliche Abweichungen, die sich daraus ergeben, sind vor Ort zu prüfen und gegebenenfalls sind die Gerüste statisch und konstruktiv gleichwertig anzupassen!

-Wetterschutzdach Südflügel 3.BA-

Thurn & Taxis, Schloss St. Emmeram
Emmeramsplatz 5 in 93047 Regensburg
Dach- u. Fassadensanierung Südflügel 3. BA

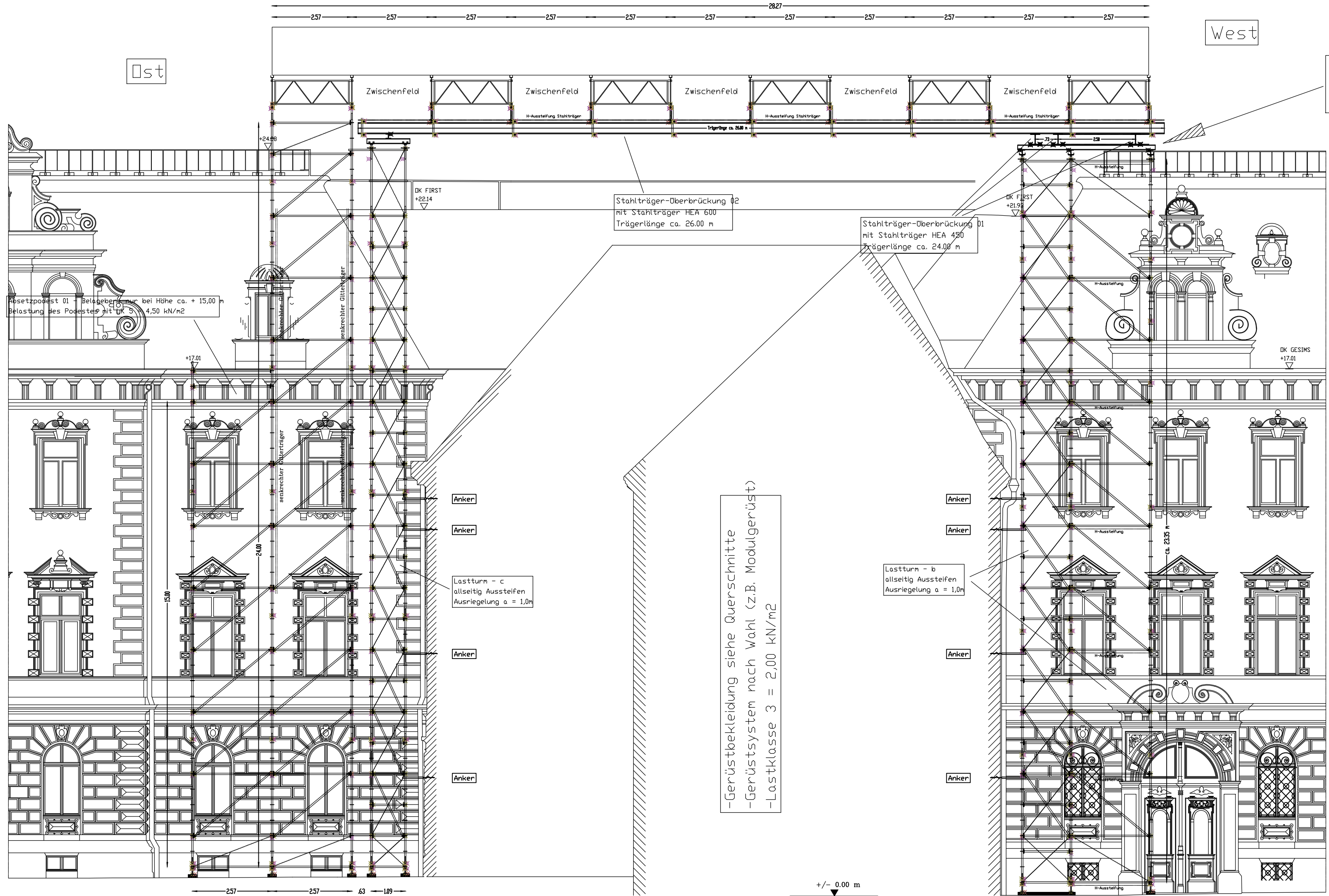
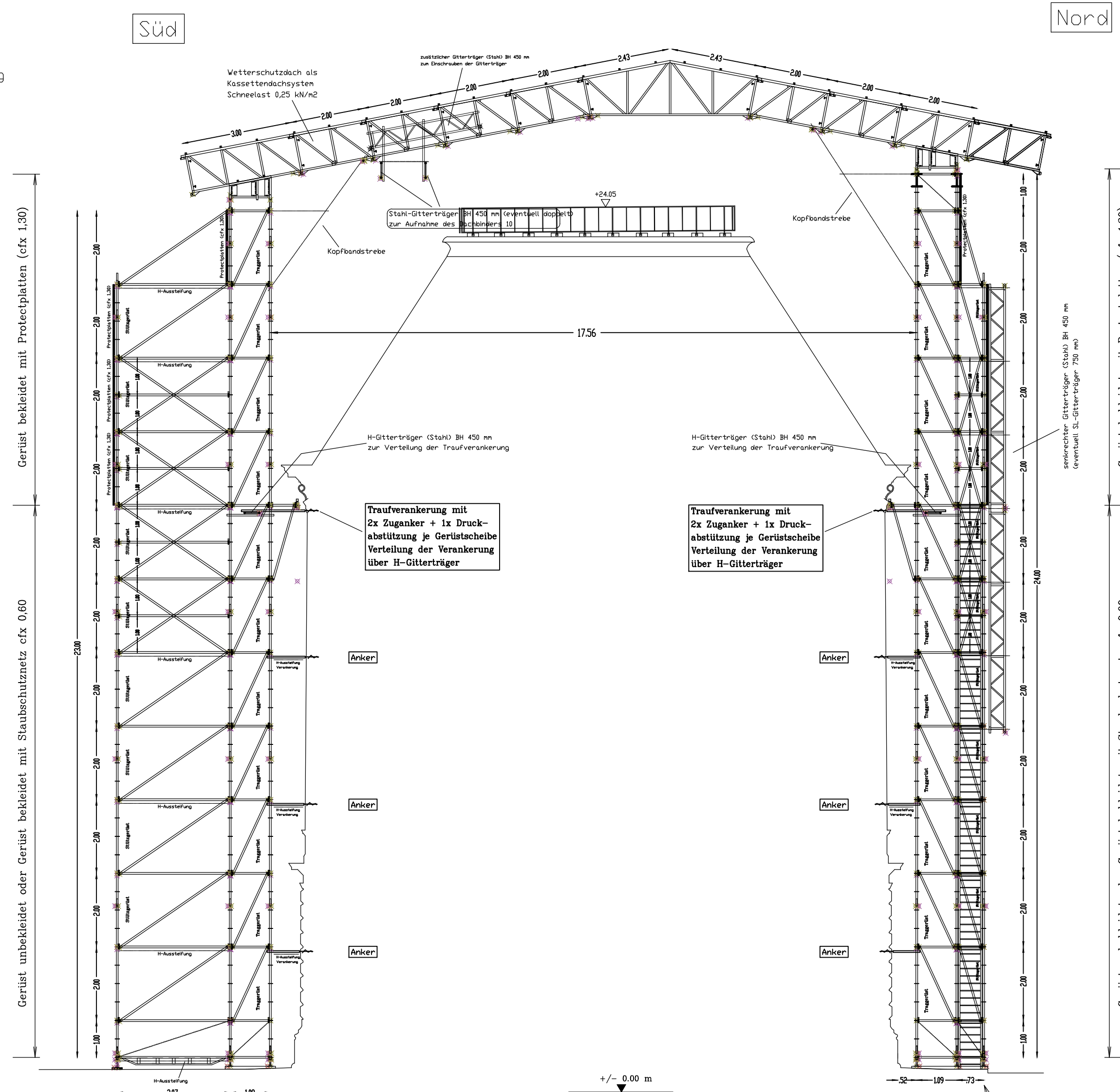
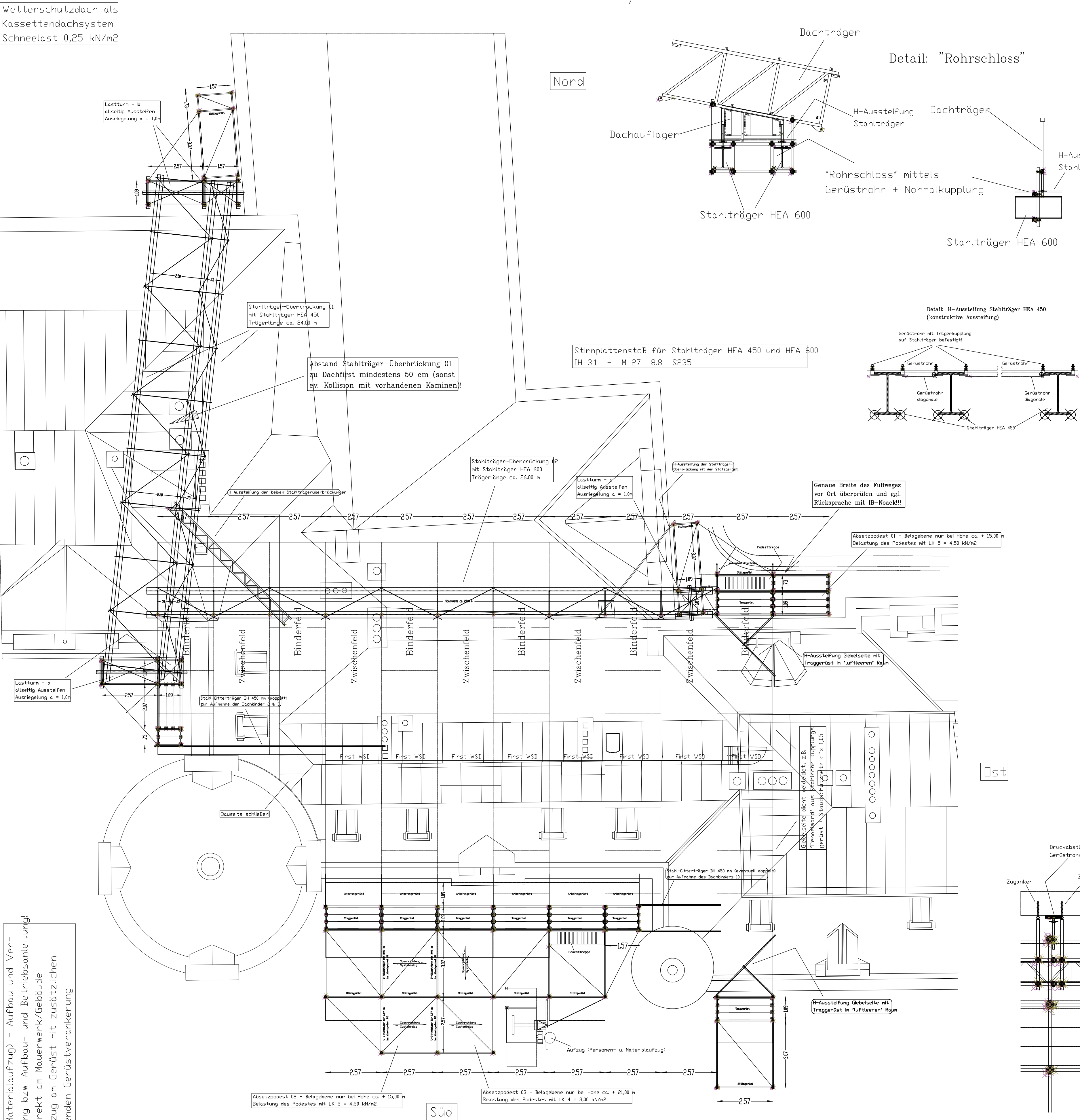


Schnitt Binderachse 1 / Ansicht West

Schnitt Binderachse 2
(Binderachse 3 analog)

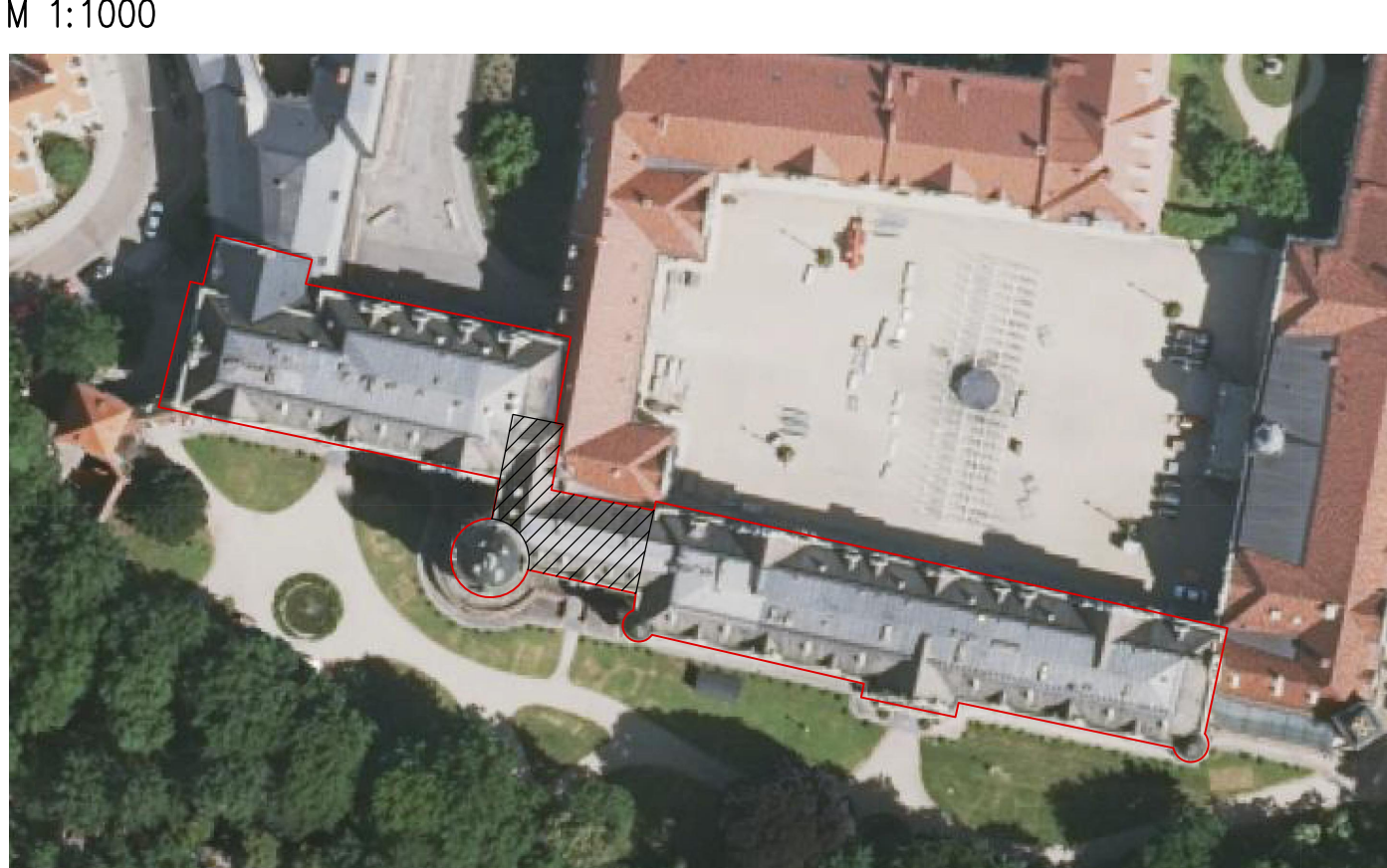
Schnitt Binderachse 4

Schnitt Binderachse 8



Ansicht Nord – Schlosshof-Emmeramsplatz

LAGEPLAN



Draufsicht Wetterschutzdach

HOHENBEZUG: ±0,00= OKKFB. IM DURCHGANG VOR DER TOR ZUM PORTNER			
ÄNDERUNG	BESCHREIBUNG	DREIßTELL	DATUM
M:	1:100	BLATTGR.: 1.69x1.08m	DATUM: 23.03.2026
ZUG. PLANE:		ERST: MOE	
PLANART:	LV-ANLAGEN	BRUNNEN	PROBUNG
BAUTEILE:	GERÜSTSTELLUNG 2		
BAUHERR:	THURN UND TAXIS- SCHLOSS ST. EMMERAM		
BAUVORHABEN:	DACH- UND FASSADENINNSTANDSETZUNG		
		PROJEKT-NR.: 20001	
		PLAN-NR.: Anlage25-BA3	
SPICAD-DATENEINE: U:_PROJEKTE\2020\20001 Thurn und Taxis Südflügel\LV-Anlage.dwg			